

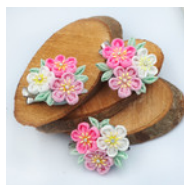


APPLE BLOOM

CENA: **65,00** PLN

CZAS WYSYŁKI: 3 DNI ROBOCZE

Producent: Wisteria Gardens



OPIS PRZEDMIOTU

Spinka do włosów połączona z broszką wykonana z tkaniny hitokoshi chirimen - syntetycznego jedwabiu. Ozdoba przedstawia drobne kwiatki śliwy w trzech kolorach.

Jabłonie nabrały symbolicznego znaczenia już w średniowieczu, choć wtedy tylko dziko rosły. Ze względu na twardość drewna strugano z niego niewielkie narzędzia i przedmioty (tkackie czółna, zabawki, warcaby, smyczki do skrzypiec). Wykorzystywano również korę, która z dodatkiem kwiatów kaczęńców służyła do barwienia jajek wielkanocnych na jasnożółty kolor. Zachwyty wywoływały kwiaty jabłoni, które uważano za kwiaty panny młodej. Były symbolem wiosny i początku miłości.

Spinka posiada bazę z obciągniętego jedwabiem guzika o średnicy 28mm. Zapięcie typu 2-way clip.

~O moich kanzashi~

Każda sztuka wykonywana jest ręcznie z pojedynczych kwadratów tkaniny wysokiej jakości. Ze względu na ustawienia monitora proszę brać pod uwagę możliwość różnicy w kolorze ze zdjęcia i rzeczywistym - różnica ta bowiem nie jest podstawą do zwrotu i reklamacji.

~Jak dbać o kanzashi~

Kanzashi powinno być przechowywane w osobnym pudełku, w miarę możliwości z dala od światła słonecznego które

może powodować blaknięcie tkanin. Nie należy też poddawać kanzashi naciskowi